

Caractères de Chine



Meubles et objets chinois traditionnels



Pour ne plus recevoir ce courrier, envoyez-nous un mail à l'adresse habituelle

w w w . c a r a c t e r e s d e c h i n e . c o m

Newsletter N° 2 – 25 Décembre 2003

Au sommaire ce mois-ci,

1) Les dernières mises à jour sur le site

Meubles restaurés – Meubles à restaurer - Restauration à l'atelier - Campagne d'achat

2) Chargement du container à l'atelier :

46 meubles en route pour la France

3) Qui est qui ? Le trombinoscope Caractères de Chine :

2^{ème} partie – Les français

4) Des portes chinoises dans votre intérieur

Exclusivité Caractères de Chine

5) La photo du mois

Maison troglodyte traditionnelle



**Toute l'équipe de Caractères de Chine vous souhaite de
bonnes fêtes de fin d'année !**

1) Les dernières mises à jour sur le site

Les meubles restaurés :

Plusieurs belles pièces ont été restaurées ce mois-ci, toutes très originales. Grâce aux nombreuses prospections que nous faisons, nous diversifions de plus en plus notre catalogue. Voici les derniers meubles restaurés, leur forme et leur style sont peu courants.

Certains de ces meubles seront disponibles en France, à Nemours, à partir de la mi-janvier. Renseignez-vous.

 <p>CM.0310.09</p>	<p>Commode basse à ailes 7 tiroirs – 1 coffre int.</p> <p>Cliquez sur ce lien Pour découvrir cette pièce</p>	<p>Dimensions : L: 127 cm- Prof: 40 cm- H: 59.5 cm</p>	<p>Bois : Acacia</p> <p>Age : 100 ans</p>
 <p>CM.0310.12</p>	<p>Commode mi-basse 4 portes</p> <p>Cliquez sur ce lien Pour découvrir cette pièce</p>	<p>Dimensions : L: 115.5 cm- prof: 38 cm- H: 64 cm</p>	<p>Bois: Acacia – Pin</p> <p>Age : Env. 120 ans</p>
 <p>TA.0310.04</p>	<p>Table à dessin à ailes</p> <p>Cliquez sur ce lien Pour découvrir cette pièce</p>	<p>Dimensions : L: 162.5 cm- Prof: 45 cm- H: 91 cm</p>	<p>Bois: Acacia</p> <p>Age : Env. 120 ans</p>
 <p>CM.0310.14</p>	<p>Commode de pharmacien sculptée 2 tiroirs – 2 portes 1 étagère – Fermeoir ajouré</p> <p>Cliquez sur ce lien Pour découvrir cette pièce</p>	<p>Dimensions : L: 102.5 cm- Prof: 33 cm- H: 93 cm</p>	<p>Bois : Acacia</p> <p>Age : Env. 130 ans</p>
 <p>CM.0311.02</p>	<p>Grande commode longue 4 tiroirs – 4 portes Ferroirs en fer forgé</p> <p>Cliquez sur ce lien Pour découvrir cette pièce</p>	<p>Dimensions : L: 193 cm- Prof: 53.5 cm- H: 87 cm</p>	<p>Bois: Acacia - Catalpa</p> <p>Age : Env. 130 ans</p>
 <p>TA.0311.01</p>	<p>Grande table longue</p> <p>Cliquez sur ce lien Pour découvrir cette pièce</p>	<p>Dimensions : 158.5 cm- Prof: 53.5 cm- H: 85 cm</p>	<p>Bois: Acacia</p> <p>Age : Env. 110 ans</p>

Trois nouvelles pièces à restaurer :



Tous les meubles présentés ci-dessous sont des pièces originales, achetées au cours de nos derniers achats.

		
AC.0312.01 Jeu de 4 portes de grange	TA.0312.03 Grande table basse longue	CH.0312.03 Paire de tabourets

En commandant ces pièces avant restauration, vous pouvez choisir la couleur et faire d'éventuelles personnalisations.

Restauration à l'atelier :

Quelques belles pièces disponibles dans le courant du mois de janvier.

	CM.0310.10 Commode basse classique - 2 portes et 2 tiroirs. Typique de notre région.
	TA.0310.09 Grande table haute carrée. Les 4 pieds sont reliés par une traverse basse. Assemblage peu courant en ce qui concerne les meubles de campagne.

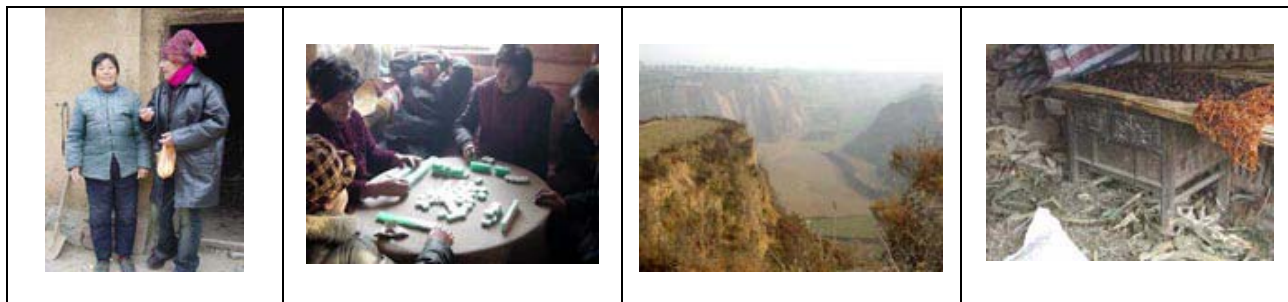
Pour accéder à la page « Restauration »: [cliquez sur ce lien](#)

Les derniers achats :

Nous sommes repartis en prospection ce mois-ci, dans plusieurs petits villages des environs.

Nous multiplions les recherches, pour pouvoir vous offrir un choix de pièces le plus large et le plus original possible.

Si vous recherchez une pièce en particulier, contactez-nous et nous pourrions peut-être la trouver.



Pour accéder à la page « Derniers achats »: [cliquez sur ce lien](#)

2) Chargement du container à l'atelier: 46 meubles en route pour la France

Ca y est !

Les meubles qui ont été restaurés depuis le mois de septembre sont partis de l'atelier. 46 pièces en route pour la France, qui seront visibles à Nemours dans le courant du mois de janvier. Beaucoup de pièces au style très différent, sobres et épurées ou richement décorées et sculptées. C'est sans doute le plus large choix que nous avons pu vous montrer jusqu'ici en France. De nombreuses pièces uniques introuvables ailleurs. (Porte-manteau, lit Luohan, miroir, commodes 4 portes, armoires du Shanxi, etc...)

Certaines pièces sont déjà vendues, d'autres restent à acquérir.

Pour toute commande à distance et avant l'arrivée à Nemours, nous appliquons un tarif préférentiel. Contactez-nous.




Pour découvrir cette page : [cliquez sur ce lien](#)



Les meubles prêts à partir

3) Qui est qui ? Le trombinoscope « Caractères de Chine » : Les français d'Erliban

Présentation de l'équipe française d'Erliban. Cinq passionnés à votre service.

	<p style="text-align: center;">Bruno Caron – 42 ans</p> <p style="text-align: center;">Chef en chef Gestion du courrier clientèle A l'atelier : supervision technique de la restauration et de la logistique générale</p> <p>Ebéniste de formation, Bruno est arrivé en Chine il y a plus de 7 ans pour des suivis de chantiers industriels étrangers. Son expérience de la Chine est très grande. Passionné de mobilier chinois, il est l'initiateur et chef de notre projet dont il est la colonne vertébrale. C'est votre interlocuteur technique, pour tous les projets de transformation ou de modification.</p>
	<p style="text-align: center;">Isabelle Caron – 41 ans</p> <p style="text-align: center;">Achats de meubles, de bois et de matériel, suivi photographique. A l'atelier : Suivi de la restauration</p> <p>Isabelle a rejoint Bruno, son mari, à Erliban en octobre 2000, avec ses deux filles Julie et Mélissa. Mission première, le bien être de ses proches, car être une mère de famille expatriée en Chine n'est pas chose facile...surtout dans un village aussi reculé. Elle est également partie prenante de tout ce qui se passe à l'atelier, et prend en charge la direction de l'atelier quand cela est nécessaire.</p>
	<p style="text-align: center;">Julie Caron – 21 ans</p> <p style="text-align: center;">Responsable des achats de meubles, de bois et de matériel - Gestion et suivi photographique. Logistique</p> <p style="text-align: center;">A l'atelier : Responsable des finitions – Suivi de la restauration</p> <p>Après avoir terminé ses études scolaires par correspondance à Erliban, Julie a fait le choix de travailler avec nous. Elle a pris avec beaucoup de sérieux et de volonté les responsabilités qui sont les siennes. En Chine, tout est plus dur pour une jeune fille de 20 ans, car c'est un pays de culture masculine où l'on attache beaucoup d'importance à l'âge, synonyme de sagesse. Mais elle a réussi se faire respecter, grâce son sérieux, sa compétence et la qualité de son travail.</p>

	<p style="text-align: center;">Mélissa Caron – 13 ans</p> <p style="text-align: center;">La plus chinoise d'entre nous...</p> <p>Mélissa suit sa classe de 4^{ème} par correspondance. Elle parle chinois presque couramment, sans l'avoir jamais étudié. (C'est assez décourageant pour les autres d'ailleurs...)</p> <p>A l'occasion, interprète et négociatrice des achats. Elle est plus dur en affaire que les chinois eux-mêmes...</p>
	<p style="text-align: center;">Benoit Charbonneau –28 ans Actuellement en France</p> <p style="text-align: center;">Responsable de la structure française Communication, logistique, organisation des livraisons en France - Gestion du site internet. Responsable des contacts avec les clients en France.</p> <p>Arrivé pour la première fois en Chine, en janvier 2001, Benoit a pris part à l'aventure dès le début. Surnommé « Dahuzi » (prononcer Taroudze), par les chinois, ce qui veut dire « grande barbe ». Au premier abord, les chinois le prennent souvent pour un compatriote musulman de la province du Xinjiang. Et en plus ça lui fait plaisir !</p>

4) Des portes chinoises dans votre intérieur Exclusivité Caractères de Chine

Lumières sur une possibilité que nous vous offrons: nous pouvons adapter n'importe quelle porte chinoise à votre intérieur, parmi le vaste choix de style que nous avons (portes de façade, d'intérieur, de maison, de portail, etc...)

Les portes simples :

Pour une utilisation à la place de vos portes classiques, nous fabriquons un cadre sur mesure, dont la pose est rendue facile et l'utilisation fonctionnelle, grâce à un système d'ouverture original que nous avons mis au point. Pour un prix identique à celui d'une porte en France, offrez-vous le charme d'une porte traditionnelle chinoise.

Les jeux de portes :

Pour la création d'un paravent mobile, ou d'une cloison de séparation, nous adaptons tous les jeux de portes (par paire, de 2 à 12 portes) à vos envies. Fabrication sur mesure, pour des projets personnalisés très originaux. Parlons-en...

Pour en savoir plus, RDV à la page : [**Architecture**](#)
Découvrez le système que nous avons mis au point
Et les possibilités que nous vous .
Tout le travail est effectué dans nos ateliers par notre équipe.
Pour un coût raisonnable.



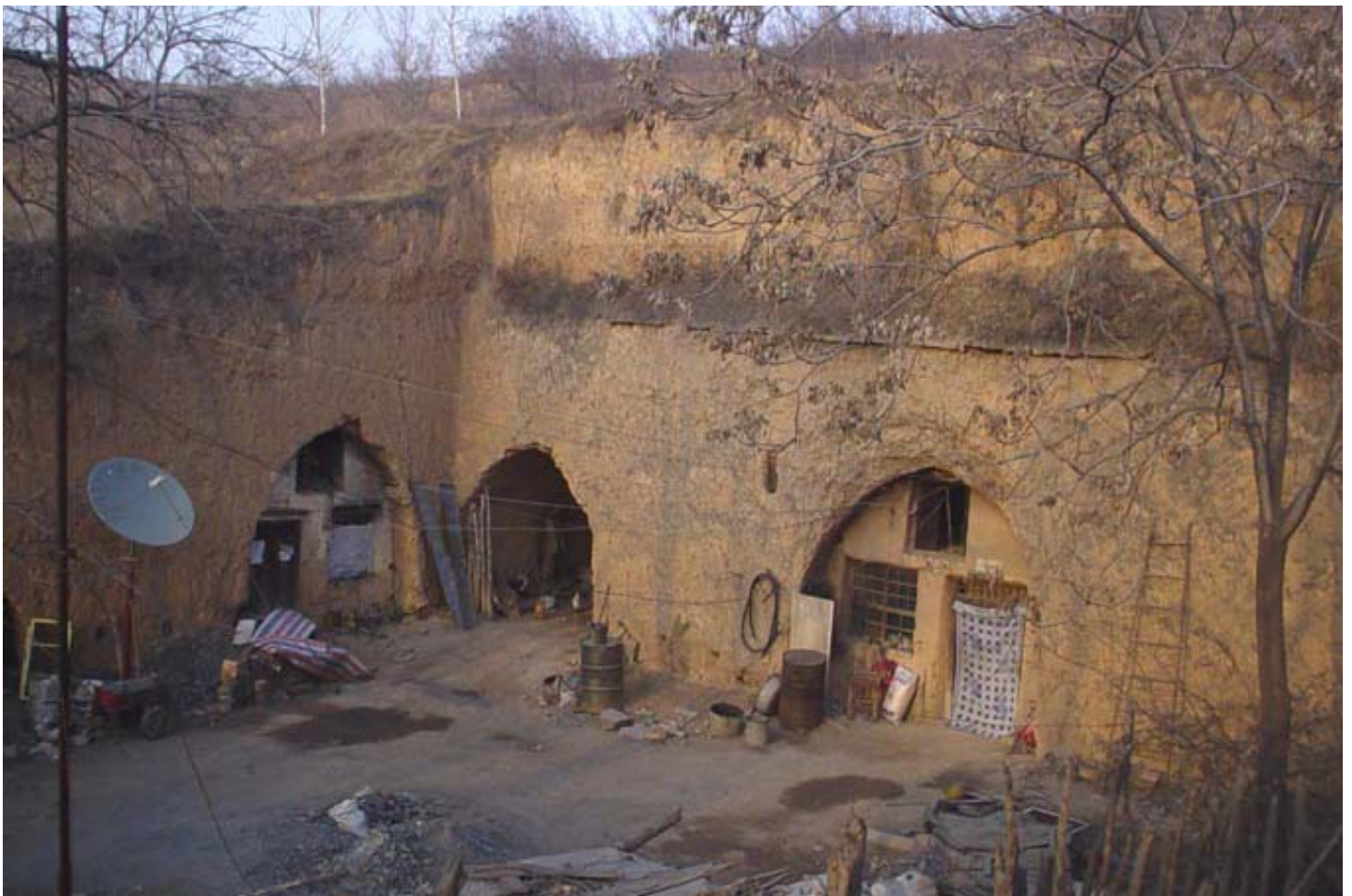
5) La photo du mois :

Maison troglodyte traditionnelle :

Les maisons troglodytes sont des habitations relativement fréquentes dans notre région. Creusées à même la terre, elles restent fraîches l'été et gardent la chaleur pendant l'hiver. Dans une région soumise à un climat continental aux très fortes variations de température au fil des saisons, cela représentait autrefois un intérêt indéniable. Elles sont donc très nombreuses dans tout le sud des provinces du Shanxi et du Shaanxi, où la nature de la terre permet ce genre de construction.

Mais quand les équipements de chauffage moderne sont apparus avec le temps (d'abord par les chaudières au minerai de charbon, puis le chauffage collectif alimenté par l'usine du village, et les radiateurs électrique) leur intérêt s'en est trouvé amoindri.

Désormais, ces maisons sont de plus en plus délaissées au profit d'habitations plus modernes, plus spacieuses, plus claires et moins austères. Beaucoup ont été totalement abandonnées, surtout dans la montagne derrière notre village, où les conditions de vie sont encore plus difficiles.



La maison ci-dessus se situe à la sortie d'Erliban. Les parois de terre ont été taillées à la main.

RDV au prochain numéro – Zaijian ! (Au revoir ! – prononcer « dzaille – dziène »)

Toute l'équipe de Caractères de Chine - Bruno, Isabelle, Julie et Mélissa Caron - Benoit Charbonneau

Les coordonnées de Caractères de Chine :

Benoit Charbonneau en France:

Tel: 01.43.72.09.95
Portable : 06.79.46.59.77

Adresse postale :

Bruno caron
Shanxi Sheng – Houma Shi
Youzhengju Sudi Zhongxin - Cunjuhouling
043000 Rep. Pop. de Chine

Bruno et Julie Caron en Chine :

Tel : (0086) 359 65 64 642
Portable: (0086) 139 359 133 48
Bureau-Fax : (0086) 359 6564 567

Le site internet : www.caracteresdechine.com

Adresse e-mail contacts@caracteresdechine.com

Pour ne plus recevoir ce courrier, envoyez-nous un mail à l'adresse habituelle :